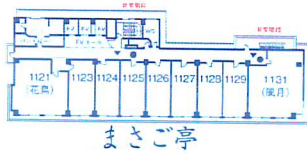
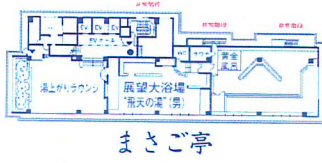


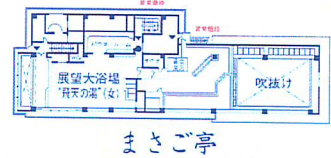
11F



12F

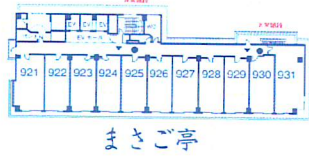


13F



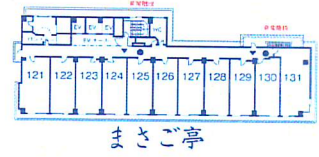
はくご亭

9F



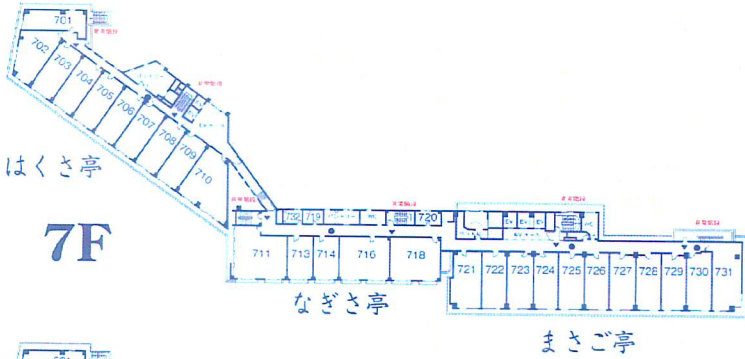
はくご亭

10F



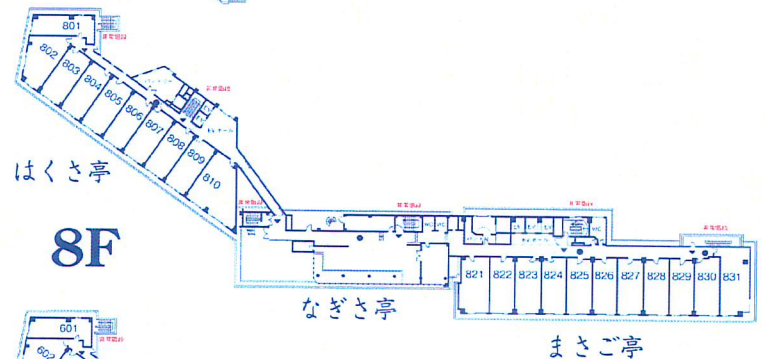
はくご亭

7F



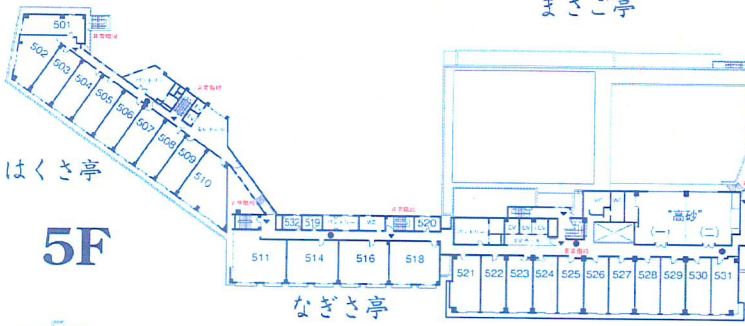
はくご亭

8F



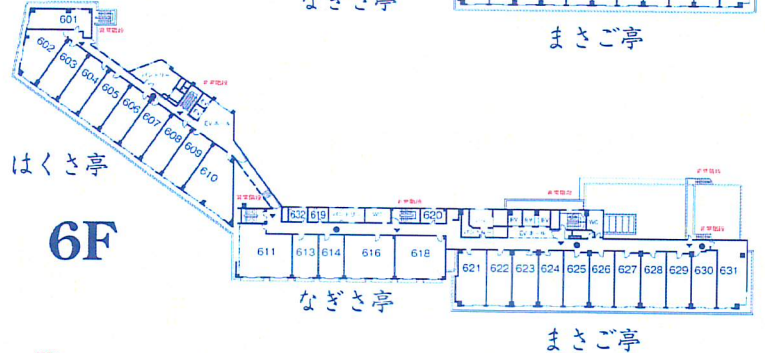
はくご亭

5F



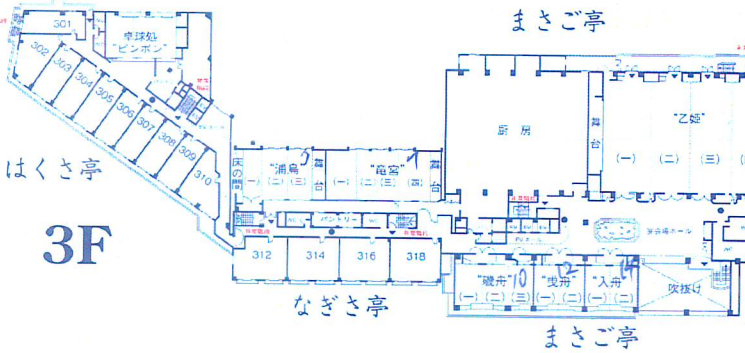
はくご亭

6F



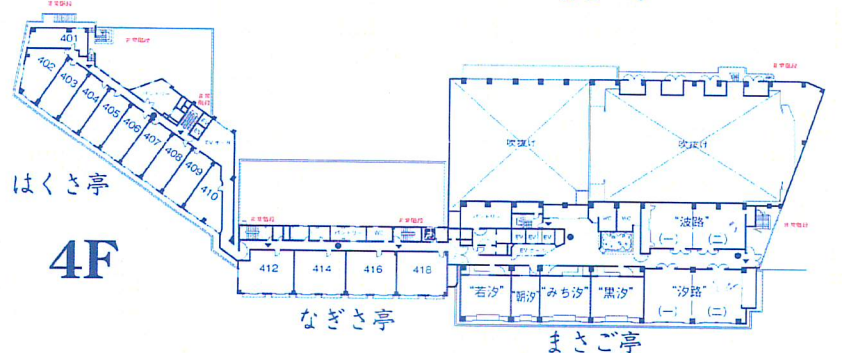
はくご亭

3F



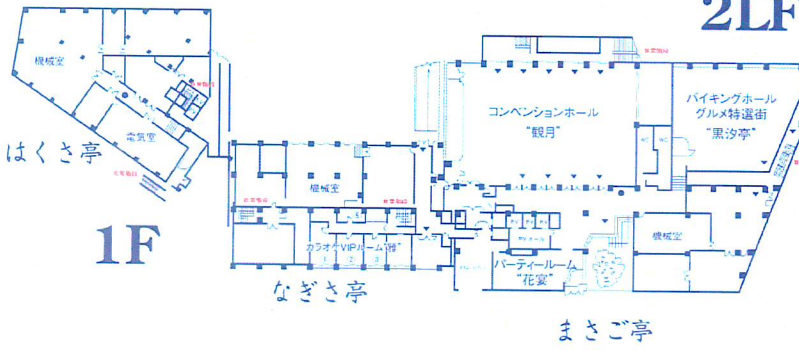
はくご亭

4F



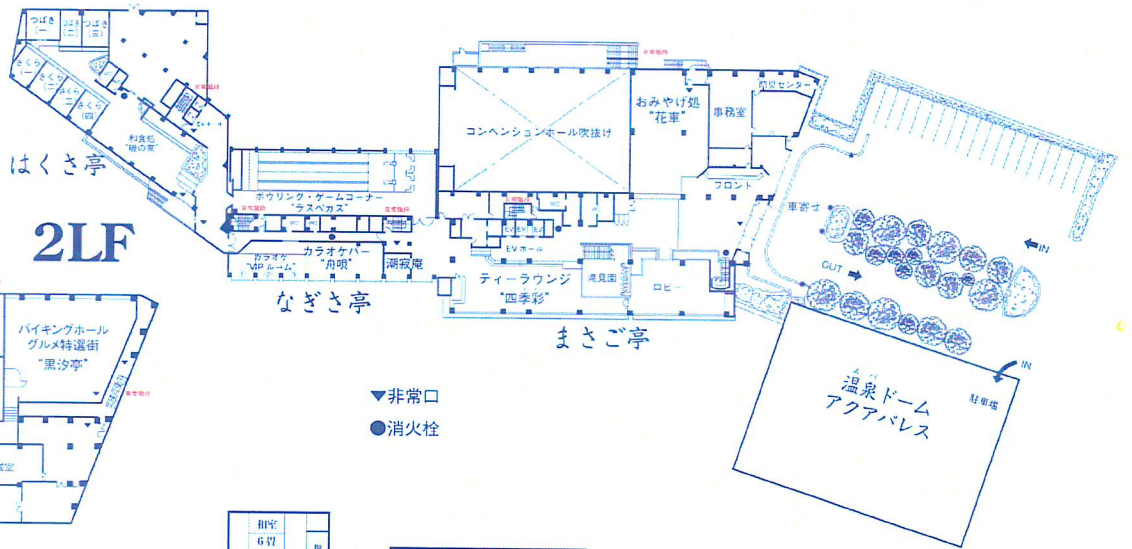
はくご亭

1F

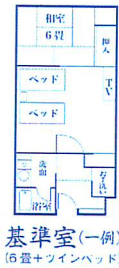


はくご亭

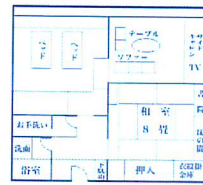
2LF



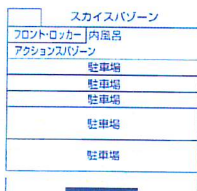
非常口
消火栓



基準室(一例)
(6畳+ツイインベッド)



特別室(一例)
(8畳+ツイインベッド)



スライスパゾーン
フロントロッカー 内風呂
アクションバス
駐車場
駐車場
駐車場
駐車場
駐車場

三日月シーパークホテル勝浦 平面図

13F		展望大浴場「飛天の湯」(女)
12F		展望大浴場「飛天の湯」(男)
11F	ROOM NO.1121 ~ 1131	音響室
10F	ROOM NO.101 ~ 110	
9F	ROOM NO.901 ~ 910	
8F	ROOM NO.801 ~ 810	
7F	ROOM NO.701 ~ 710	
6F	ROOM NO.601 ~ 610	
5F	ROOM NO.501 ~ 510	
4F	ROOM NO.401 ~ 410	
3F	ROOM NO.301 ~ 310	卓球
2LF	料亭「三日月亭」和食処「磯の家」	カラオケVIPルーム「雅」
1F		

- 施設のご案内
- 鉄筋鉄骨13階建●客室数177室(内特別室29室)●展望大浴場「飛天の湯」12・13F
 - スパドーム「アクアパレス」(宿泊者無料※夏期除く)●ペット・ワンダーホテル●駐車場完備
 - 湯上がり処「大観」●コンベンションホール「観月」●グルメ特選街「黒沙亭」●二次会処「三日月亭」
 - 和食処「磯の家」●ボウリング場・ゲームセンター「ラスベガス」●カラオケバー「舟唄」●卓球処「ピンポン」
 - カラオケサロン「雅・舟唄」(7室)●パーティールーム「花宴」●ティーラウンジ「四季彩」●おみやげ処「花車」